

## RESUMEN DE CIFRAS AL 31 DE DICIEMBRE DE 2014

Quiebras vigentes al 31 de diciembre en todo el país, conforme a la Ley 18.175

<b>Procesos Civiles Vigentes</b>	:	<b>1.601</b>	
Región Metropolitana	:	<b>1.095</b>	
Regiones	:	<b>506</b>	(V Región 106, VIII Región 113)

### Quiebras Publicadas

Año 2014	:	<b>150</b>	(Total año)
Año 2013	:	<b>142</b>	(Total año)
Año 2012	:	<b>128</b>	(Total año)
Año 2011	:	<b>133</b>	(Total año)
Año 2010	:	<b>131</b>	(Total año)
Año 2009	:	<b>171</b>	(Total año)

### Quiebras Publicadas en el Diario Oficial

1982	<b>867</b>
1983	<b>371</b>
1984	<b>192</b>
1985	<b>162</b>
1986	<b>138</b>
1987	<b>93</b>
1988	<b>99</b>
1989	<b>92</b>
1990	<b>114</b>
1991	<b>90</b>
1992	<b>52</b>
1993	<b>74</b>
1994	<b>64</b>
1995	<b>57</b>
1996	<b>70</b>
1997	<b>70</b>
1998	<b>109</b>
1999	<b>145</b>
2000	<b>151</b>
2001	<b>167</b>
2002	<b>191</b>
2003	<b>199</b>
2004	<b>195</b>
2005	<b>135</b>
2006	<b>132</b>
2007	<b>143</b>
2008	<b>150</b>
2009	<b>171</b>
2010	<b>131</b>
2011	<b>133</b>
2012	<b>128</b>
2013	<b>142</b>
2014	<b>150</b>

De las 867 quiebras producidas en el año 1982, 452 quiebras fueron administradas bajo la Ley N° 4.558

De las 374 quiebras producidas en el año 1983, 76 quiebras fueron administradas bajo la Ley N° 4.558

**Quiebras Publicadas en el Diario Oficial:**

Período 01.01.2013 al 31.12.2013 : 142 (Total año 2013: 142)  
Período 01.01.2014 al 31.12.2014 : 150 (Total año 2014: 150)

Se puede observar un aumento de un 5,63%

**Comparación de quiebras Publicadas en el Diario Oficial en el mes de Diciembre**

Mes de Diciembre año 2013 : 15  
Mes de Diciembre año 2014 : 12

Se puede observar una disminución de un 20%

**Continuaciones de Giro Vigentes : 18**

**Número de trabajadores afectados por las quiebras:**

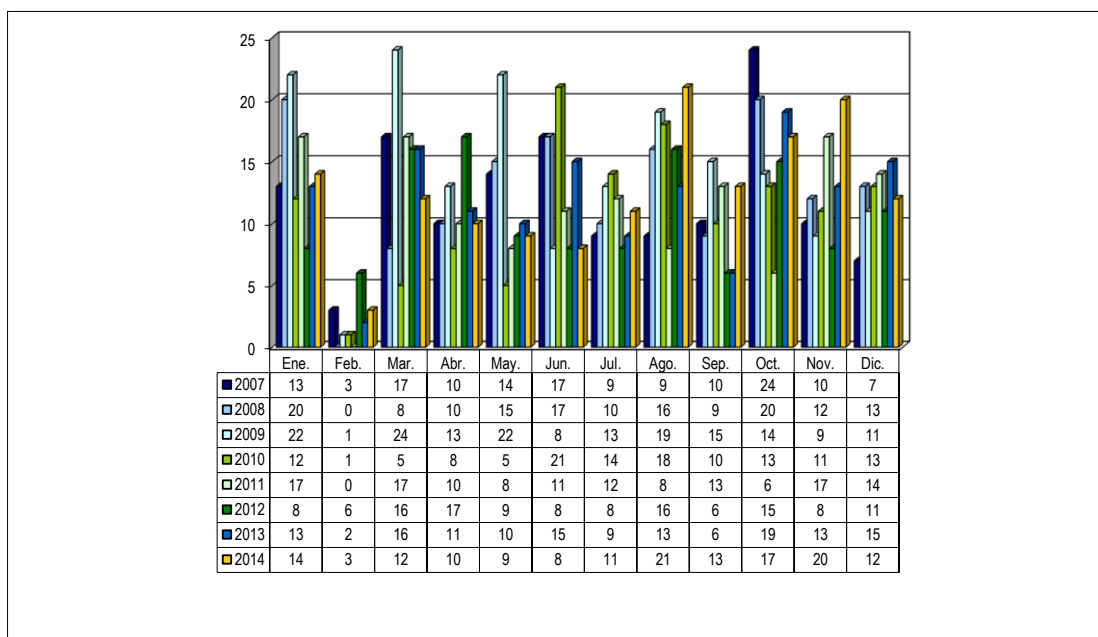
Año 2008 : 3.942  
Año 2009 : 2.545  
Año 2010 : 2.247  
Año 2011 : 3.340  
Año 2012 : 3.141  
Año 2013 : 4.375  
Año 2014 : 2.710

**Total de quiebras por Actividad Económica, de acuerdo a la clasificación dada por el S.I.I., en el período 01.01.1982 al 31.12.2014**

COMERCIO AL POR MAYOR Y MENOR; REP. VEH.AUTOMOTORES/ENSERES DOMÉSTICOS	:	1246
INDUSTRIAS MANUFACTURERAS NO METÁLICAS	:	686
CONSTRUCCIÓN	:	517
ACTIVIDADES INMOBILIARIAS, EMPRESARIALES Y DE ALQUILER	:	358
AGRICULTURA, GANADERÍA, CAZA Y SILVICULTURA	:	334
INDUSTRIAS MANUFACTURERAS METÁLICAS	:	255
TRANSPORTE, ALMACENAMIENTO Y COMUNICACIONES	:	235
INTERMEDIACIÓN FINANCIERA	:	194
OTRAS ACTIVIDADES DE SERVICIOS COMUNITARIAS, SOCIALES Y PERSONALES	:	107
HOTELES Y RESTAURANTES	:	91
EXPLOTACIÓN DE MINAS Y CANTERAS	:	73
PESCA	:	37
SERVICIOS SOCIALES Y DE SALUD	:	24
ENSEÑANZA	:	21
SUMINISTRO DE ELECTRICIDAD, GAS Y AGUA	:	10
ADM. PUBLICA Y DEFENSA; PLANES DE SEG. SOCIAL AFILIACIÓN OBLIGATORIA	:	1
CONSEJO DE ADMINISTRACION DE EDIFICIOS Y CONDOMINIOS	:	0
ORGANIZACIONES Y ÓRGANOS EXTRATERRITORIALES	:	0
CONTRIBUYENTE NO PRESENTA INICIO DE ACTIVIDADES	:	244
SIN INFORMACIÓN	:	216
<b>TOTAL DE QUIEBRAS</b>	:	<b>4.649</b>

*Número de Quiebras Publicadas en el período 01.01.2007 al 31.12.2014*

	Ene.	Feb.	Mar.	Abr.	May.	Jun.	Jul.	Ago.	Sep.	Oct.	Nov.	Dic.	Totales.	Al 31.12.2014	Variación al 31 de Diciembre del año anterior
2007	13	3	17	10	14	17	9	9	10	24	10	7	<b>143</b>	143	<b>***</b>
2008	20	0	8	10	15	17	10	16	9	20	12	13	<b>150</b>	150	<b>4,90%</b>
2009	22	1	24	13	22	8	13	19	15	14	9	11	<b>171</b>	171	<b>14,00%</b>
2010	12	1	5	8	5	21	14	18	10	13	11	13	<b>131</b>	131	<b>-23,39%</b>
2011	17	0	17	10	8	11	12	8	13	6	17	14	<b>133</b>	133	<b>1,53%</b>
2012	8	6	16	17	9	8	8	16	6	15	8	11	<b>128</b>	128	<b>-3,76%</b>
2013	13	2	16	11	10	15	9	13	6	19	13	15	<b>142</b>	142	<b>10,94%</b>
2014	14	3	12	10	9	8	11	21	13	17	20	12	<b>150</b>	150	<b>5,63%</b>



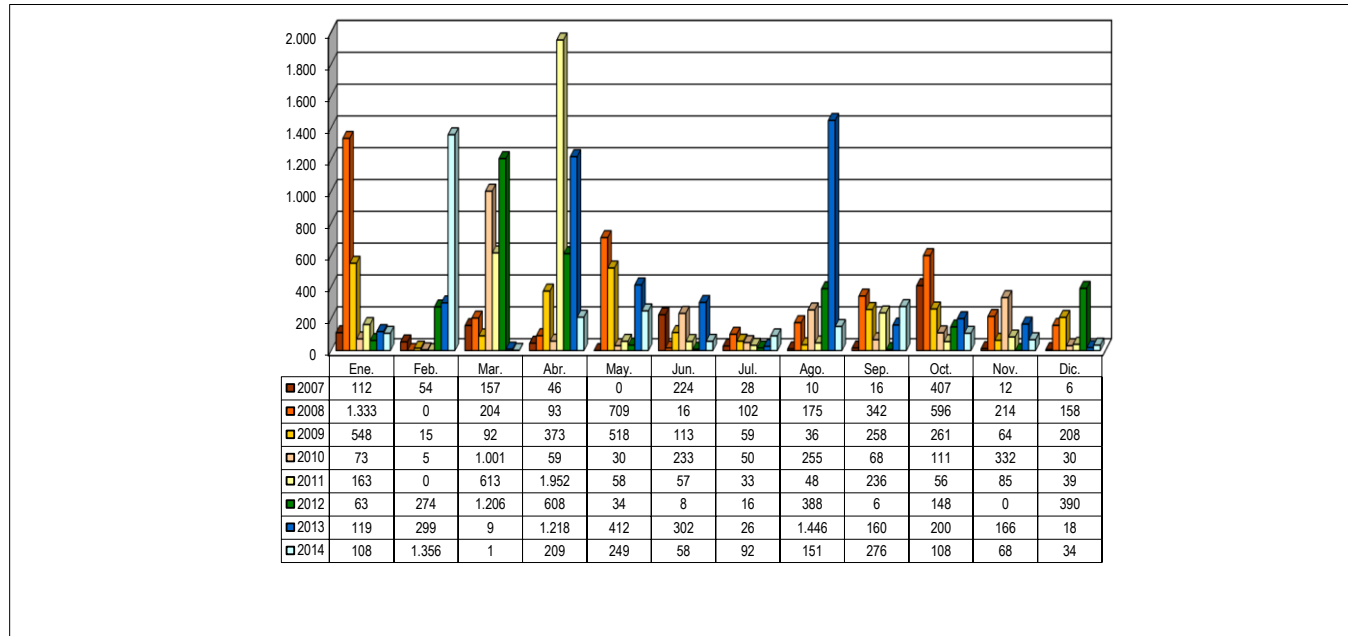
Nota:

(1) La información consignada corresponde a quiebras publicadas bajo la Ley 18.175.

(2) La presente estadística, no considera aquellas quiebras cuya causal de término corresponde a "Repuestas", "Sin Efecto", "Acumuladas" o "Nulas".

*Dotación de trabajadores al momento de la declaratoria de quiebra en el período 01.01.2007 al 31.12.2014*

	Ene.	Feb.	Mar.	Abr.	May.	Jun.	Jul.	Ago.	Sep.	Oct.	Nov.	Dic.	Totales.
2007	112	54	157	46	0	224	28	10	16	407	12	6	1.072
2008	1.333	0	204	93	709	16	102	175	342	596	214	158	3.942
2009	548	15	92	373	518	113	59	36	258	261	64	208	2.545
2010	73	5	1.001	59	30	233	50	255	68	111	332	30	2.247
2011	163	0	613	1.952	58	57	33	48	236	56	85	39	3.340
2012	63	274	1.206	608	34	8	16	388	6	148	0	390	3.141
2013	119	299	9	1.218	412	302	26	1.446	160	200	166	18	4.375
2014	108	1.356	1	209	249	58	92	151	276	108	68	34	2.710



Nota: Los meses que figuran con 0 trabajadores, quiere decir que no habían trabajadores con contrato vigente al momento de la incautación y/o no se pudo determinar el número de éstos.

Quiebras Publicadas a nivel regional en el período 01.01.2011 al 31.12.2014

2011	Ene.	Feb.	Mar.	Abr.	May.	Jun.	Jul.	Ago.	Sep.	Oct.	Nov.	Dic.	Total Región
I	0	0	1	0	0	0	0	0	0	0	0	0	1
II	1	0	1	0	0	0	0	0	0	0	1	1	4
III	0	0	0	0	0	0	0	0	0	0	0	0	0
IV	0	0	0	0	0	0	0	1	0	0	0	1	2
V	2	0	2	0	0	0	0	0	0	0	0	1	5
VI	2	0	0	0	0	1	1	0	0	0	0	0	4
VII	0	0	0	0	0	1	1	0	0	0	1	1	4
VIII	2	0	0	2	0	1	0	1	1	0	1	0	8
IX	1	0	0	1	0	0	0	0	0	0	2	0	4
X	0	0	2	0	0	1	0	0	0	1	1	1	6
XI	0	0	0	0	0	0	0	0	0	0	0	0	0
XII	0	0	0	0	0	0	0	0	0	0	0	0	0
XIV	0	0	0	0	0	0	0	0	0	0	0	1	1
XV	0	0	0	0	0	0	0	0	0	0	0	0	0
Metropolitana	9	0	11	7	8	7	10	6	12	5	10	9	94
<b>Total Mes</b>	<b>17</b>	<b>0</b>	<b>17</b>	<b>10</b>	<b>8</b>	<b>11</b>	<b>12</b>	<b>8</b>	<b>13</b>	<b>6</b>	<b>17</b>	<b>14</b>	<b>133</b>

2012	Ene.	Feb.	Mar.	Abr.	May.	Jun.	Jul.	Ago.	Sep.	Oct.	Nov.	Dic.	Total Región
I	0	0	0	0	0	0	0	0	0	0	0	0	0
II	0	0	1	0	0	0	0	0	0	0	0	1	2
III	0	0	0	0	0	0	0	0	0	0	0	0	0
IV	0	0	1	0	0	0	0	0	0	0	0	0	1
V	1	0	0	0	0	0	1	1	0	2	1	0	6
VI	0	0	1	0	0	0	0	1	0	0	0	0	2
VII	0	0	1	0	0	1	0	3	0	0	0	0	5
VIII	1	0	1	3	2	2	1	1	0	1	1	0	13
IX	1	1	0	1	1	0	0	0	0	1	0	1	6
X	0	0	3	2	0	0	1	1	1	3	1	1	13
XI	1	0	0	0	0	0	0	0	0	0	0	0	1
XII	0	0	0	0	0	0	0	0	0	0	0	0	0
XIV	0	0	1	0	0	0	0	0	0	0	0	0	1
XV	0	0	0	0	0	0	0	0	0	0	0	0	0
Metropolitana	4	5	7	11	6	5	5	9	5	8	5	8	78
<b>Total Mes</b>	<b>8</b>	<b>6</b>	<b>16</b>	<b>17</b>	<b>9</b>	<b>8</b>	<b>8</b>	<b>16</b>	<b>6</b>	<b>15</b>	<b>8</b>	<b>11</b>	<b>128</b>

2013	Ene.	Feb.	Mar.	Abr.	May.	Jun.	Jul.	Ago.	Sep.	Oct.	Nov.	Dic.	Total Región
I	0	0	0	0	1	0	0	0	0	0	1	0	2
II	0	0	0	0	0	1	1	0	0	1	0	0	3
III	0	0	0	0	0	0	0	0	0	0	0	0	0
IV	0	0	1	1	0	0	0	0	0	0	0	2	4
V	1	1	0	0	0	0	0	1	0	0	1	1	5
VI	0	0	1	1	1	0	1	0	0	1	0	0	5
VII	0	0	1	1	0	0	0	0	0	0	0	0	2
VIII	0	0	2	0	2	1	0	1	0	0	3	1	10
IX	0	0	1	0	0	0	1	1	0	2	0	0	5
X	3	0	0	0	0	4	0	0	0	2	0	1	10
XI	0	0	0	0	0	0	0	0	0	0	0	0	0
XII	0	0	0	0	0	0	0	0	0	1	0	0	1
XIV	0	0	0	0	0	0	0	0	0	0	0	0	0
XV	0	0	0	0	0	0	0	0	0	0	0	0	0
Metropolitana	9	1	10	8	6	9	6	10	6	12	8	10	95
<b>Total Mes</b>	<b>13</b>	<b>2</b>	<b>16</b>	<b>11</b>	<b>10</b>	<b>15</b>	<b>9</b>	<b>13</b>	<b>6</b>	<b>19</b>	<b>13</b>	<b>15</b>	<b>142</b>

2014	Ene.	Feb.	Mar.	Abr.	May.	Jun.	Jul.	Ago.	Sep.	Oct.	Nov.	Dic.	Total Región
I	0	0	0	0	0	0	0	0	1	0	0	0	1
II	0	0	0	0	0	0	0	0	0	0	3	0	3
III	0	1	0	0	0	0	0	0	0	0	0	0	1
IV	0	0	0	1	0	1	2	0	0	1	2	1	8
V	1	0	0	1	0	1	1	0	0	0	0	0	4
VI	0	0	0	0	0	0	0	1	2	1	0	1	5
VII	0	0	0	0	0	0	0	0	0	1	1	0	2
VIII	0	0	0	0	1	1	0	1	2	1	2	0	8
IX	1	0	0	0	0	1	1	2	0	0	2	0	7
X	0	0	1	0	0	0	0	2	0	0	0	0	3
XI	0	0	0	0	0	0	0	0	0	0	0	0	0
XII	0	0	0	0	0	0	0	0	0	0	0	0	0
XIV	1	0	0	0	0	0	0	0	0	0	0	1	2
XV	0	0	0	1	0	0	0	0	0	0	0	0	1
Metropolitana	11	2	11	7	8	4	7	15	8	13	10	9	105
<b>Total Mes</b>	<b>14</b>	<b>3</b>	<b>12</b>	<b>10</b>	<b>9</b>	<b>8</b>	<b>11</b>	<b>21</b>	<b>13</b>	<b>17</b>	<b>20</b>	<b>12</b>	<b>150</b>

QUIEBRAS POR ACTIVIDAD ECONÓMICA DE ACUERDO A LA CLASIFICACION DEL SERVICIO DE IMPUESTOS INTERNOS, ADMINISTRADAS BAJO LA LEY 18.175 Y PUBLICADAS EN EL PERIODO COMPRENDIDO ENTRE EL 01.01.1982 Y HASTA EL 31.12.2014

ACTIVIDAD ECONOMICA	AÑO 1982	AÑO 1983	AÑO 1984	AÑO 1985	AÑO 1986	AÑO 1987	AÑO 1988	AÑO 1989	AÑO 1990	AÑO 1991	AÑO 1992	AÑO 1993	AÑO 1994	AÑO 1995	AÑO 1996	AÑO 1997	AÑO 1998	AÑO 1999	AÑO 2000	AÑO 2001	AÑO 2002	AÑO 2003	AÑO 2004	AÑO 2005	AÑO 2006	AÑO 2007	AÑO 2008	AÑO 2009	AÑO 2010	AÑO 2011	AÑO 2012	AÑO 2013	AÑO 2014	TOTAL	
COMERCIO AL POR MAYOR Y MENOR; REP. VEH.AUTOMOTORES/ENSERES DOMÉSTICOS	102	88	67	43	35	19	28	19	29	18	12	14	5	5	12	18	32	34	37	47	58	67	53	45	42	45	39	54	39	30	40	39	31	1.246	
INDUSTRIAS MANUFACTURERAS NO METÁLICAS	47	32	25	26	27	21	10	10	22	19	11	20	12	9	13	9	16	21	17	23	38	34	28	18	25	19	28	25	15	14	19	12	21	686	
CONSTRUCCIÓN	31	32	12	13	11	10	6	6	6	4	0	2	4	3	6	5	10	16	14	25	24	21	25	26	13	23	26	27	20	19	10	35	32	517	
ACTIVIDADES INMOBILIARIAS, EMPRESARIALES Y DE ALQUILER	21	17	10	20	10	6	7	3	12	7	2	3	1	4	2	5	4	12	15	8	19	9	28	11	8	13	16	13	8	19	14	17	14	358	
AGRICULTURA, GANADERÍA, CAZA Y SILVICULTURA	11	16	23	14	10	5	12	16	11	12	7	6	12	4	1	3	3	5	7	14	5	14	11	10	13	8	13	8	12	15	10	15	8	334	
INDUSTRIAS MANUFACTURERAS METÁLICAS	12	16	2	6	4	4	1	4	2	3	3	2	2	0	4	1	6	3	15	12	16	21	16	9	4	10	11	14	10	14	9	7	12	255	
TRANSPORTE, ALMACENAMIENTO Y COMUNICACIONES	12	8	5	8	6	17	18	10	3	5	3	4	8	2	3	2	3	6	14	7	7	7	5	2	10	6	6	11	11	3	11	4	8	235	
INTERMEDIACIÓN FINANCIERA	24	27	15	15	8	5	6	5	5	8	2	2	1	2	3	2	2	6	5	6	7	5	3	2	4	5	2	3	3	3	2	3	3	194	
OTRAS ACTIVIDADES DE SERVICIOS COMUNITARIAS, SOCIALES Y PERSONALES	13	0	6	3	5	1	2	1	2	2	1	3	3	0	1	2	3	1	2	8	7	5	6	3	5	5	0	5	3	1	2	2	4	107	
HOTELES Y RESTAURANTES	6	7	6	3	5	0	1	1	1	0	0	0	1	0	3	1	2	2	5	5	2	8	5	1	1	3	3	5	4	7	1	1	1	91	
EXPLOTACIÓN DE MINAS Y CANTERAS	4	2	6	3	3	1	0	4	8	1	2	2	0	3	0	2	2	0	0	0	1	3	2	3	2	2	2	2	1	2	2	3	5	73	
PESCA	2	0	0	1	4	0	0	2	0	1	3	4	0	0	1	0	4	0	1	1	1	1	0	2	1	0	0	3	1	1	2	1	1	37	
SERVICIOS SOCIALES Y DE SALUD	1	0	2	0	0	0	0	0	0	0	0	0	0	0	0	1	0	1	1	0	1	2	4	0	1	2	1	1	1	0	2	0	3	24	
ENSEÑANZA	0	0	0	1	0	0	0	1	0	0	1	0	0	0	0	0	0	0	0	0	2	1	4	1	2	1	2	0	1	0	1	0	3	21	
SUMINISTRO DE ELECTRICIDAD, GAS Y AGUA	0	0	0	0	0	1	0	0	0	0	0	0	0	1	0	0	0	0	0	0	0	0	1	1	0	0	0	0	0	1	0	3	1	10	
ADM. PUBLICA Y DEFENSA; PLANES DE SEG. SOCIAL AFILIACIÓN OBLIGATORIA	1	0	0	0	0	0	0	0	0	0	0	0	0	0	0	0	0	0	0	0	0	0	0	0	0	0	0	0	0	0	0	0	0	1	
CONSEJO DE ADMINISTRACION DE EDIFICIOS Y CONDOMINIOS	0	0	0	0	0	0	0	0	0	0	0	0	0	0	0	0	0	0	0	0	0	0	0	0	0	0	0	0	0	0	0	0	0	0	
ORGANIZACIONES Y ÓRGANOS EXTRATERRITORIALES	0	0	0	0	0	0	0	0	0	0	0	0	0	0	0	0	0	0	0	0	0	0	0	0	0	0	0	0	0	0	0	0	0	0	
CONTRIBUYENTE NO PRESENTA INICIO DE ACTIVIDADES	8	2	2	0	2	1	0	2	10	10	5	12	14	24	21	18	22	38	18	11	2	2	2	2	2	1	1	1	1	4	3	0	3	244	
SIN INFORMACIÓN	120	48	11	6	8	2	8	8	3	0	0	0	0	1	0	0	0	0	0	0	1	0	0	0	0	0	0	0	0	0	0	0	0	0	216
<b>TOTAL QUIEBRAS POR AÑO</b>	<b>415</b>	<b>295</b>	<b>192</b>	<b>162</b>	<b>138</b>	<b>93</b>	<b>99</b>	<b>92</b>	<b>114</b>	<b>90</b>	<b>52</b>	<b>74</b>	<b>64</b>	<b>57</b>	<b>70</b>	<b>70</b>	<b>109</b>	<b>145</b>	<b>151</b>	<b>167</b>	<b>191</b>	<b>199</b>	<b>195</b>	<b>135</b>	<b>132</b>	<b>143</b>	<b>150</b>	<b>171</b>	<b>131</b>	<b>133</b>	<b>128</b>	<b>142</b>	<b>150</b>	<b>4.649</b>	

